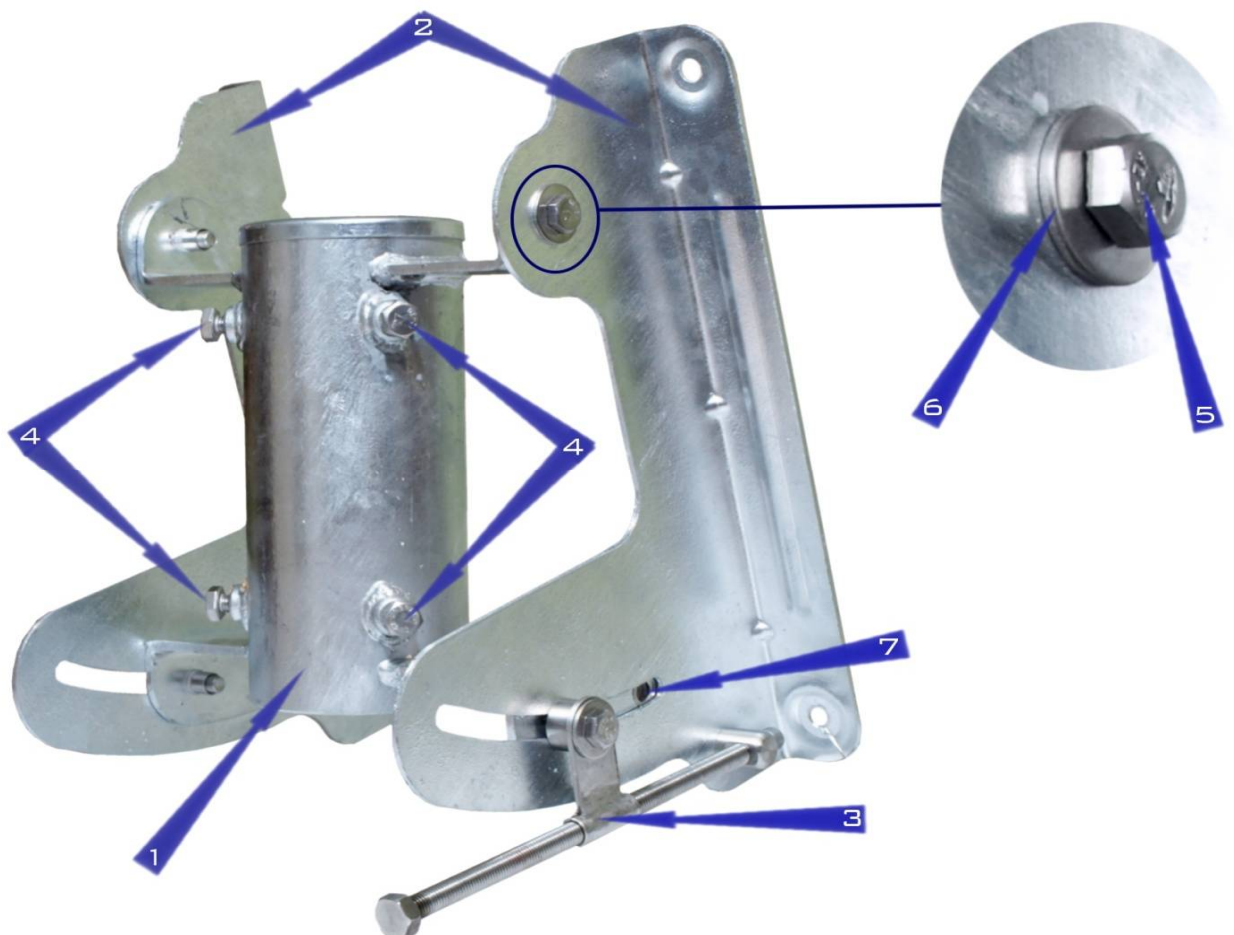


Zawieszenie azymut - elewacja ASZ-1800

Rysunki montażowe



- | | |
|--|----------|
| 1. Korpus | - 1 szt. |
| 2. Wspornik reflektora | - 2 szt. |
| 3. Precyzer elewacji | - 1 szt. |
| 4. Śruba M10x25 | - 6 szt. |
| 5. Śruba M10x30 | - 3 szt. |
| 6. Podkładka 10,5x30x2,5 | - 3 szt. |
| 7. Gniazdo śruby blokady elewacji $14^{\circ} \div 50^{\circ}$ | - 2 szt. |
| 8. Gniazdo śruby blokady elewacji $-1^{\circ} \div 35^{\circ}$ | - 2 szt. |
| 9. Śruba M6x10 | - 1 szt. |
| 10. Podkładka 8,4x16x1,6 | - 1 szt. |
| 11. Podkładka sprężysta 12,2x20x2,5 | - 1 szt. |



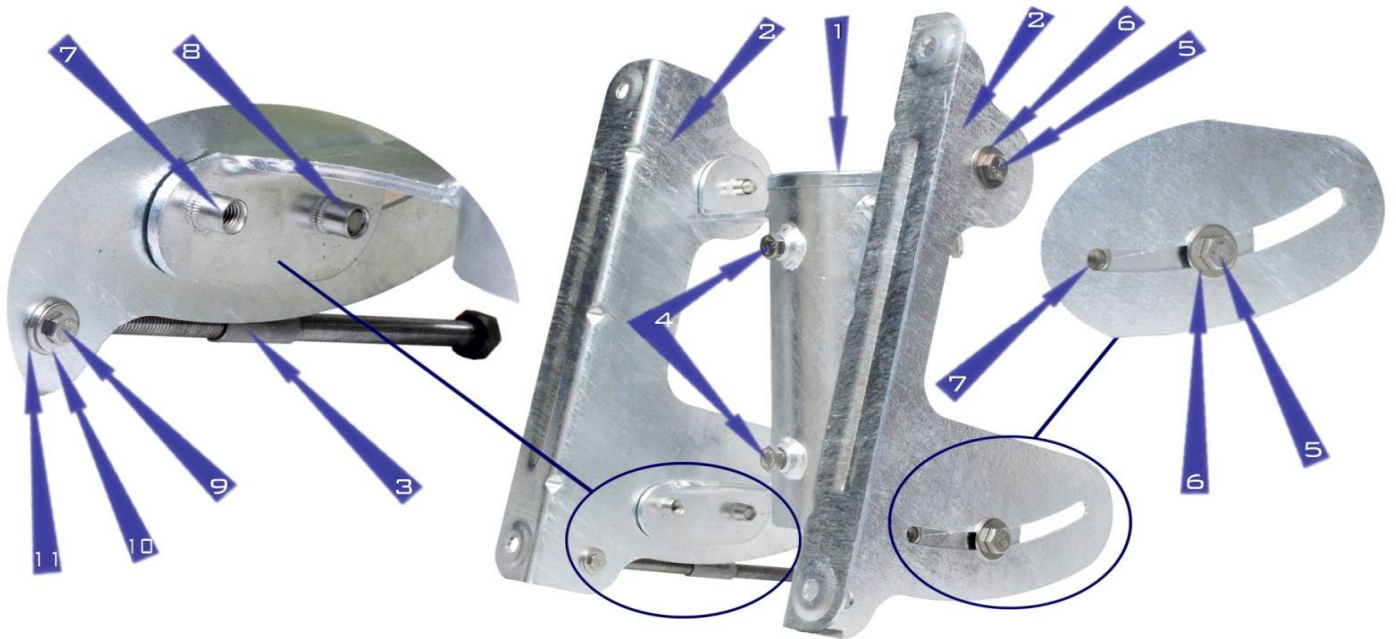
LAMINAS Spółka z o.o.

38-430 MIEJSCE PIĄSTOWE ul. Dworska 50

Tel./fax: +48 134 362 067

Internet: www.laminas.com.pl

e-mail: laminas@laminas.com.pl



Procedura montażu

Elementy zawieszenia ASZ-1800 zostały fabrycznie zapakowane w dwa pudełka kartonowe opisane ASZ-1800 1/2 i AS-1800 2/2. Rozpakowane części składowe zawieszenia należy zmontować tak jak pokazano na rysunkach montażowych, najlepiej w następującej kolejności:

1. Do rury korpusu (1) wkręcić 6 sztuk śrub (4). Wkręcone w korpus (1) śruby (4) umożliwiają centrowanie zawieszenia względem masztu antenowego oraz jego blokadę na ustawionym azymucie.
2. Do korpusu (1) śrubami (5) z podkładkami (6) przykręcić wsporniki reflektora (2). Śruby (5) wkręcone do gniazd w górnej części korpusu (1) stanowią oś obrotową w elewacji.
3. Po prawej stronie, do zawieszenia przykręcić precyzer elewacji (3) - używając podkładki sprężystej (11), podkładki (10), śruby (9) oraz wmontowanej fabrycznie w precyzer śruby M10. Śruba M10 z precyzera oraz wkręcona po przeciwległej stronie śruba (5) zapewniają blokadę zawieszenia na ustawionym kącie elewacji. Śruby blokujące należy wkręcić parami w gniazda (8) dla ustawień elewacji zawieszenia z przedziału $-1^{\circ} \div 35^{\circ}$ lub w gniazda (7) dla zakresu $35^{\circ} \div 50^{\circ}$. Ustalając dla zawieszenia konieczny zakres regulacji elewacji należy uwzględnić kąt offsetu czaszy AS-1800, który wynosi $22,6^{\circ}$. Współpracujące z sobą ruchome elementy precyzera zostały pokryte smarem molibdenowym. Precyzer elewacji jest zmontowany fabrycznie, nie należy go rozmontowywać ani usuwać nałożonego smaru.
4. Nałożyć zmontowane zawieszenie na maszt antenowy. Śrubami (4) wycentrować i zablokować rurę korpusu (1) względem masztu antenowego. Rura masztu antenowego jest osią obrotu zawieszenia w azymucie.
5. Do wsporników reflektora (2) przykręcić reflektor anteny AS-1800 - patrz na rysunki montażowe znajdujące się w komplecie z czaszą AS-1800.

Uwaga!!

Kolejność czynności opisanych w punkcie 4 i 5 może być zamieniona i dostosowana do lokalnych warunków montażu.



LAMINAS Spółka z o.o.

38-430 MIEJSCE PIĄSTOWE ul. Dworska 50

Tel./fax: +48 134 362 067

Internet: www.laminas.com.pl

e-mail: laminas@laminas.com.pl